

دانشجویان

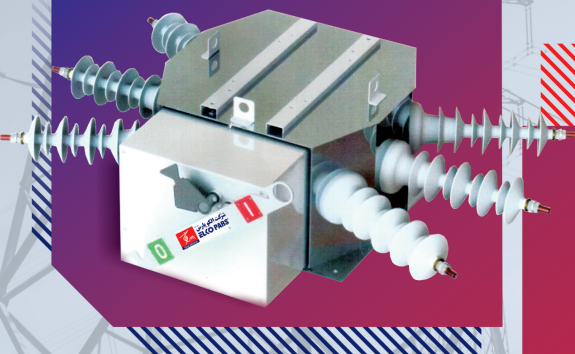


الکوپارس  
ELKOPARS

تولیدی، اعتبار ملی

سکسیونر قابل قطع زیر بار  
گازی هوایی (سرتیری)

POLE MOUNTED SF6  
LOAD BREAK SWITCH  
12KV - 24KV - 36KV, 630A, 20KA



اتو ریکلوزر خلاء

OUTDOOR VACUUM  
AUTO RECLOSER  
24KV-36KV



- دارای تایپ تست از ICMET & CESI
- دارای تاییدیه پژوهشگاه نیرو
- دارای ۲ سال گارانتی بدون قید و شرط
- دارای ۲۰ سال خدمات پس از فروش

البرز، کرج، شهرک صنعتی سیمین دشت، خیابان  
هشتم شرقی، خیابان صنعت، خیابان صنعتگر، پلاک ۳۲  
۰۲۶ ۳۴۰۹۴۵۷۱ - ۰۲۶ ۳۴۰۹۴۵۷۶  
۰۲۶ ۳۴۰۹۴۵۷۳ - ۰۲۶ ۳۴۰۹۴۵۷۸  
sales@elkopars.com www.elkopars.com  
۰۹۳۸ ۱۶۱۶ ۲۷۵



الکوپارس  
ELKOPARS



## MAIN CHARACTERISTICS

Manufacturer	ELKOPARS
Type	BOTK
Standards	IEEE C37.60 IEC 62271-111
Interrupting Medium	Vacuum
Operating Voltage	kV 24-36
Rated Continuous Current	A 800
Rated Frequency	Hz 50/60
Rated Short-Circuit Interrupting Current	kA 16
Operating Sequence	O-0.5s-CO-2s-CO-2s-CO
Rated Short-time Withstand Current	kA-s 16 - 3s
Cable Charging Interrupting Current	A 40
Line Charging Interrupting Current	A 5
Lightning Impulse Withstand Voltage	kV 125-170
Power Frequency Withstand Voltage- Dry	kV 50-70
Power Frequency Withstand Voltage- Wet	kV 50-70
Minimum tripping current	A 40
Mechanical Endurance	30000 Operations
Degree of Protection - Recloser	56
Degree of Protection - Control Unit	54
Altitude	m 1000
Service conditions	°C -40 / 55
Ice coating class	Class 20
Operating Mechanism	Magnetic Drive

Control Unit



sales@elkopars.com

www.elkopars.com

### اتو ریکلوزر خلاء

- اتو ریکلوزر خلاء شرکت الکوپارس به صورت کامل موفق به دریافت تایپ تست های خود از آزمایشگاه CESI ایتالیا گردیده و در سطوح ولتاژی ۲۴، ۳۶ کیلو ولت و سطح جریانی ۸۰۰ آمپر قابل ارائه به مشتریان محترم می باشد.
- پل های این محصول مجهز به ترانس جریان 800A/1A و سنسور ولتاژ بوده و مواد مورد استفاده در رزین این محصول از جنس Hydrophobic Cycloaliphatic Epoxy (HCEP) می باشد.
- از مهم ترین ویژگی های این نوع مواد عایقی عملکرد تثبیت شده در فضای باز، سائز کمپکت، وزن سبک و حمل و نقل آسان، مقاومت عالی در مقابل رطوبت، مقاومت در برابر اشعه ماوراء بنفش و مقاومت در برابر جرقه زدن های سطوح را بیان نمود.
- همراه با صفحه نمایشگر رنگی TFT و منبع تغذیه و مجهز به سیستم دفع پرندگان به جهت عدم ایجاد خطای گذرا

### Outdoor Vacuum Auto Recloser

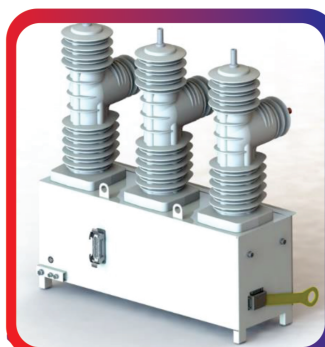
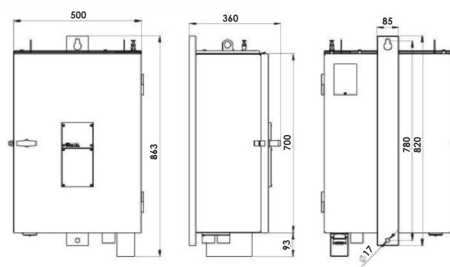
- ELKOPARS Automatic Vacuum Recloser is fully type tested in CESI Laboratories. The recloser is available up to 36 KV, 800A
- The Poles equipped with embedded 800A/1A current transformer and voltage sensors.
- The insulating material is Hydrophobic Cycloaliphatic Epoxy (HCEP). Vacuum interrupters are embedded within the HCEP poles.
- The advantages of hydrophobic cycloaliphatic epoxy encapsulation Proven performance in outdoor use, compact, lightweight, easy for transportation, Highly resistant against moisture absorption, Ultraviolet resistance & Superior surface arc tracking resistance.
- Along with TFT color screen and power supply, and also bird repellent system to avoid transient fault.



- Auxiliary voltage supply, 200-400VA, 220VAC.
- 2\*12VDC / 17Ah uninterruptible power supply.
- 48 Hours works without energy.
- Dry type batteries.
- Ultraviolet resistance & Superior surface arc tracking resistance.

### ابعاد تابلوی فرمان ریکلوزر

### Dimensions of Recloser Control Unit



### مزایا و ویژگی های سکسیونر قابل قطع زیر بار گازی هوایی (سر تیری)

- سکسیونر هوایی قابل قطع زیر بار گازی شرکت الکوپارس در سطوح ولتاژی 12KV, 24KV, 36KV و با جریان نامی 630A و قدرت قطع 20KA-3S ساخته و تست گردیده و قابل ارائه به مشتریان می باشد.
- قطع و وصل به صورت دستی و یا ارتباط از راه دور انجام پذیر می باشد.
- ابعاد کمپکت و وزن کم این سکسیونر شرایط نصب آسانی در اختیار مشتریان قرار می دهد.
- از بدنه استنلس استیل مقاوم در برابر زنگ زدگی با فشار مطلق 140KPa ساخته شده است.
- سیستم فشار گاز آب بندی شده این سکسیونر مشتریان را از نیاز به تزریق گاز در طول عمر پیش بینی شده این تجهیز مبرا داشته (IEC 62271-103) و این مقدار فشار گاز به صورت پیوسته توسط مانومتری که درون مکانیزم این سکسیونر قرار گرفته اندازه گیری شده و مقدار آن قابل رویت می باشد.
- در صورت نصب در شرایط سخت آب و هوایی مانند آب و هوای آلوده به نمک یا برف و یخبندان، نیاز به تعمیر و نگهداری ندارد.
- نمایشگر فشار گاز، نمایشگر وضعیت کلید و نشان دهنده وضعیت قفل کلید در قسمت زیرین کلید تعبیه شده اند تا از سطح زمین به وضوح قابل دیدن باشند.

### The Advantages of Pole Mounted SF6 Load Break Switch

The pole mounted SF6 Gas Load Break Switch is available up to 36KV. The switch can be operated manually or remotely with outstanding load breaking and fault making capacity. The moving contact rotation with double switching guarantee high dielectric strength during normal operation. The switch is easy to install thanks to its compact size and weight. The Pole mounted SF6 Gas Load Break Switches are made up of a stainless steel housing, filled with 140KPa abs. pressured SF6 gas which has 2.5 times the dielectric strength of air. Switches meet the requirement of 'sealed pressure system' (IEC62271-103), meaning no need to add gas during its anticipated life time. The pressure is constantly monitored by a proper manometer assembled inside the operating mechanism and visible from the outside.

The switch doesn't require maintenance even if installed in harsh climatic conditions such as saline and corrosive environments, snow and ice. The SF6 Gas pressure indicator, position indicator and pad lock indicators are positioned on the underside of the switch which make them visible clearly from ground.

### Technical Characteristics

Rated voltage		KV	12	24	36
Power frequency withstand voltage	To earth and between phases	KV	28	50	70
	Across the isolating distance	KV	32	60	80
Rated lightning impulse withstand voltage	To earth and between phases	KV	75	125	170
	Across the isolating distance	KV	85	145	195
Rated current		A	630	630	630
Rated short time withstand current		KA-s	20-3s		
Rated peak withstand current		KA	50		
Breaking Capacity	Mainly active load		630		
	Closed-loop circuits	A	630		
	Line-charging breaking current		1/5		
	Cable-charging breaking current		16		
Protection degree		IP	67		
Altitude		m	≤1000		
Ambient temperature		C	-40+60		
Electrical Endurance			class E3		
Mechanical Endurance			class M2		

